
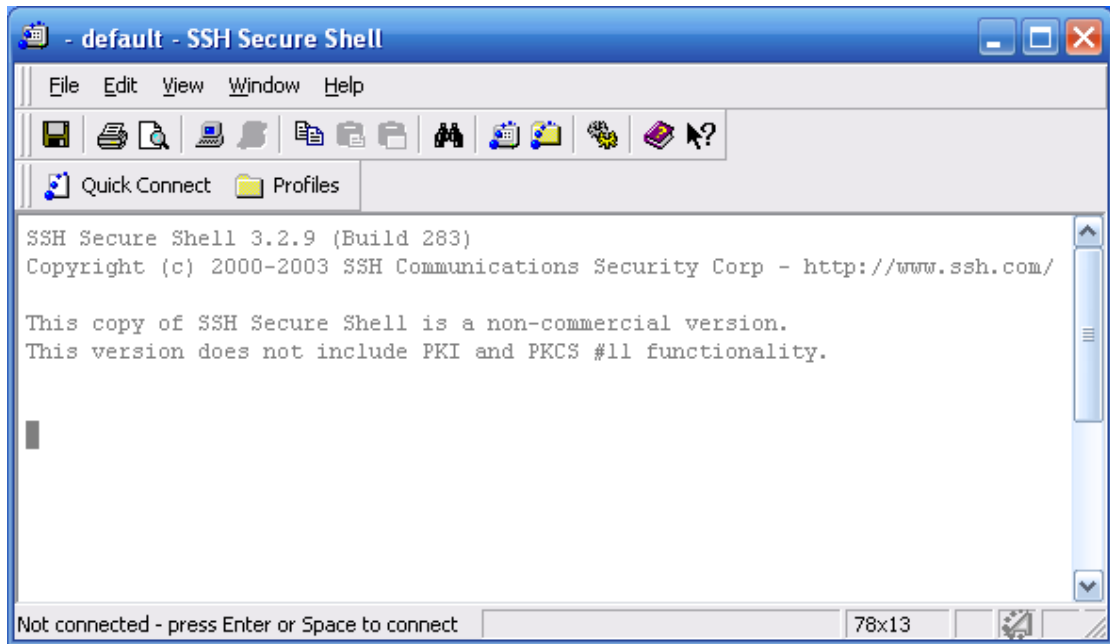


Windows 中 SSH Secure Shell Client 的使用方法

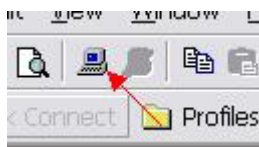
1: 下载安装:

登录 http://cic.bao.ac.cn/?page_id=156, 下载后直接双击安装即可。

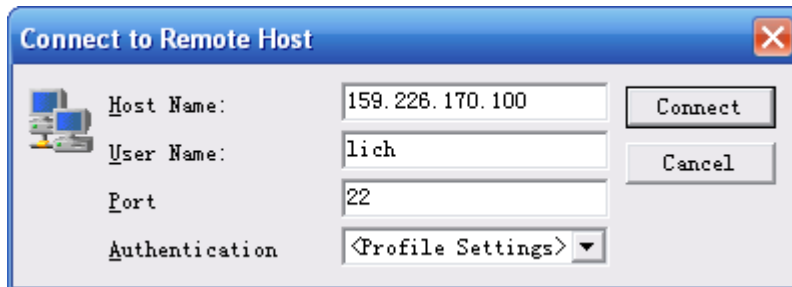
2: 启动 SSH Secure Shell Client, 点击生成的快捷方式  , 启动后如下图所示:



3: 连接服务器, 点击下图所示按钮(电脑图标)或点击 QuickConnect 链接。



4: 弹出如下对话框, 填写 IP 和 用户名, 默认端口即可。

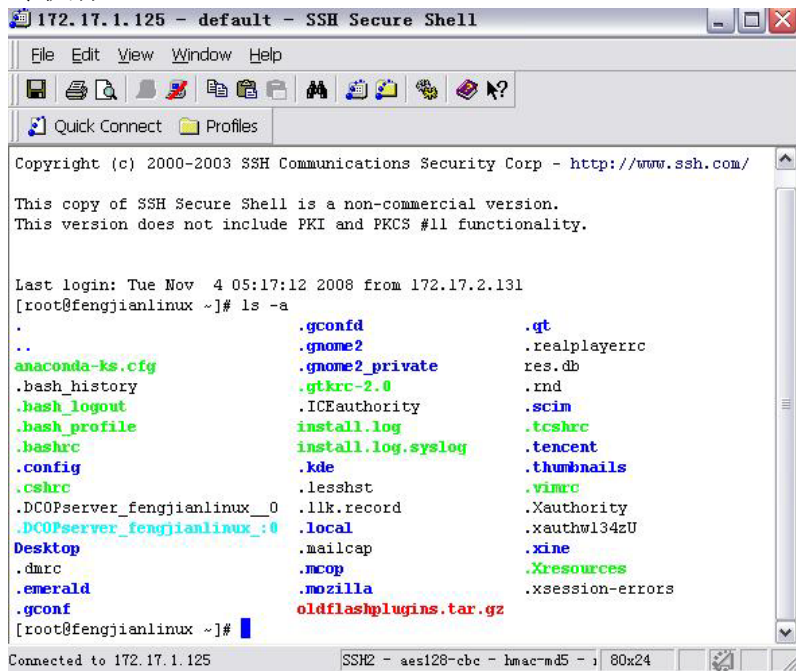


点击 Connect 按钮后, 弹出密码输入框, 如下图:



点击 OK，如果用户名密码正确，则登录成功。

5: 登录成功后，如下图所示，就是熟悉的 linux 终端界面了，用户可以输入 linux 命令执行。



这样你就可以完全用 windows 来操作你的 linux 了

6: 下面介绍 SSH Secure Shell Client 的远程传文件的功能，点击



直接进入文件传输界面，如下图所示，左侧为工作电脑的目录，右侧为远端 LINUX 下的目录，默认为用户自己的目录。直接拖动文件，就可以完成本机与远程服务器之间的数据传输了。

